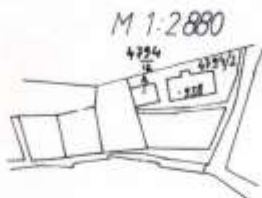
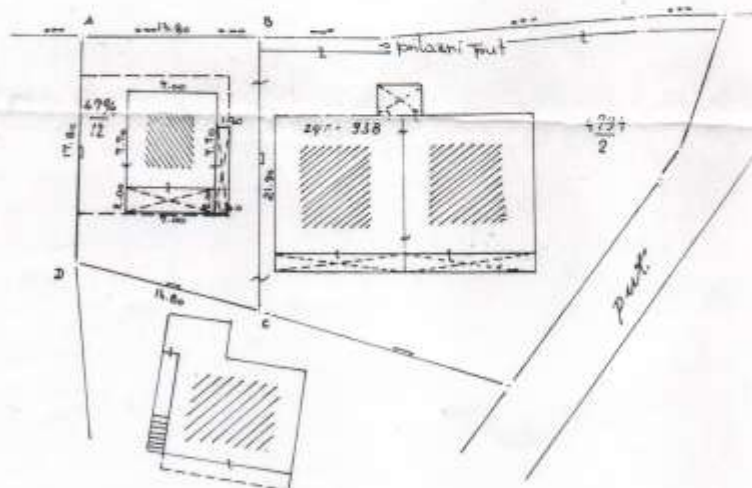


Kopija katastarskog plana Situacija terena



„Draga Vučica“

M 1:500



Č. zem. 4794/12 P = 117 m²

Č. zem. 4794/2 P = 631 m²

Č. trg. • 338 P = 228 m²

NAPOMENA : POKRIVENA OGRADENOST BJELE ZEMLJIŠTA ABC
IZNOSI 280 m²

Izdaje se na zahtijev

Jethović Ante, p. Ulađe

iz Zagreba

u služi u svrhu

posredništvo

Trogir

saizak

1997. god.

mediteran - projekt

Privatno poduzeće za projektiranje,
trgovinu na veliko i malo,
export-import, s.p.o
TROGIR, Put Kapelice 7

Božićić, geod.

"GEA-X"

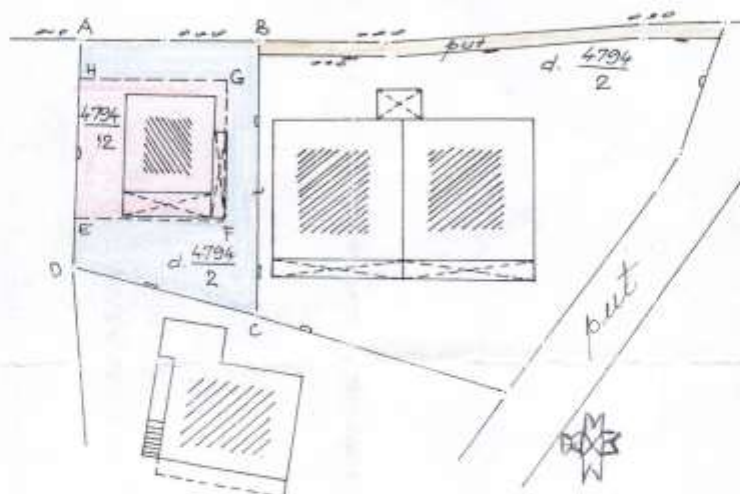
Obrt za geodetsko premjeravanje
Sudski vještak za geodeziju

TROGIR, Radovanov trg 6.
tel./fax 021/882-823

K.o. Marina
Kat.pl. 23 / 1:2880

Situacija terena

M 1: 500



KRAJALO:

Slovima ABCDEFGH i plavom bojom obilježen je dio č.zem. 4794/2 u P= 163 m²

Slovima EFGH i crvenom bojom obilježena je č.zem. 4794/12 u P= 117 m²

UKUPNO : 280 m²

Smeđom bojom obilježen je betonirani, prilazni put, od javnog puta do predmetne nekretnosti, i to u širini 1,00 m uz duž sjeverne međe č.zem. 4794/2, a čini dio iste čestice. Fizički je odvojen od ostalog dijela č.zem. 4794/2.

Izdaje se na zahtjev OPĆINSKOG SUDA U TROGIRU

o služi kao prilog vještvu u P - 135 / 97.

U Trogiru, 25 siječnja 1999.

"GEA-X"

Obrt za geodetsko premjeravanje
Sudski vještak za geodeziju
TROGIR Radovanov trg 6

Izradila: Silvana Ričević, geod.